

Samen
versnellen naar
een eenduidige
werkwijze

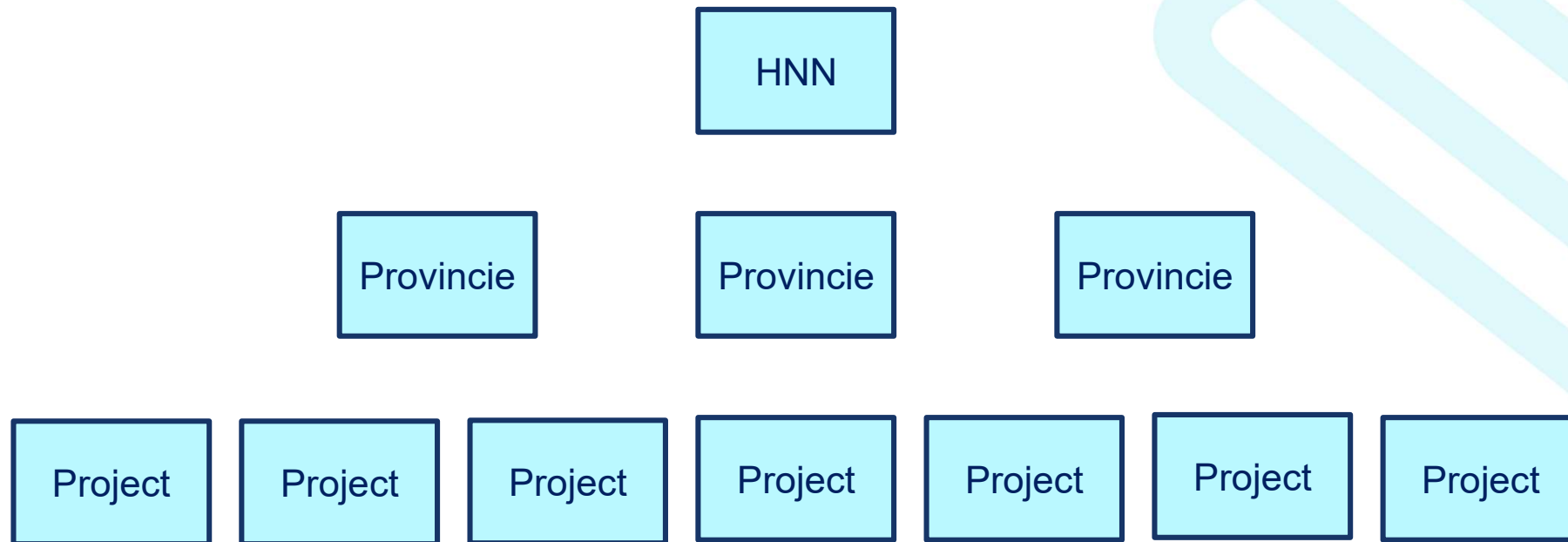


Context



Het Nieuwe Normaal

Raamwerk



Waarom Het Nieuwe Normaal

- Een eenduidige taal scheidt duidelijkheid
 - Opdrachtgevers krijgen meer handreikingen voor hun uitvraag
 - Slopers krijgen meer kader voor wat er van hen verwacht wordt
 - Achteraf kun je beter achterhalen wat er nu daadwerkelijk is gebeurd
-
- Het is niet af (0.5 → 1.0)
 - Het is wel marketready
 - We willen veel projecten dit jaar gaan evalueren
 - Het is geen score



Uitgangspunten HNN

Totstandkoming

- Brede toepasbaarheid
- Lerende aanpak
- Bestaande methodieken
- Praktijkervaring centraal

Raamwerk

- Geen totaalscore
- Geen rangorde
- Prestaties op individuele indicatoren
- Versnellers
- Borging in beleid

Uitwerking



Dick van Veelen



Noor Huitema

Team HNN Sloop



Dick van Veelen



Jelle Hendriks



Robin Clement



Jan Stokman

Wat is er gebeurd



Het Nieuwe Normaal

Wat hebben we tot nu toe gedaan

2023

- Basis van onderwerpen die we binnen de Leidraad willen hebben
- Basis van evaluatievragen

2024

- Uitwerken van onderwerp
- Uitwerken van evaluatievragen in een communiceerbaar geheel
- Test in de markt bij projecten
- Aanscherping
- Test in de markt buiten projecten
- Aanscherping
- Opstellen leidraad





Het
Nieuwe
Normaal







Leidraad HNN Sloop

Een eenduidige taal met haalbare én ambitieuze
circulaire prestaties voor de sloop- en bouwsector



Het Nieuwe Normaal Sloop

1	 Milieu-impact	1.1 CO ₂ -uitstoot van uitvoering en verwerking		
	 Materiaalgebruik	1.2 Omgang met vrijkomend materiaal	1.3 Verwerking toxische materialen	
	 Waardebehoud	1.4 Herleidbaarheid	1.5 Gerealiseerde losmaakbaarheid	
Versnellers				
2	 Management	2.1 Proces	2.2 Omgevingsmanagement	2.3 Ketensamenwerking
3	 Sociaal	3.1 SROI	3.2 Interne organisatie	

Thema	Categorie	Toelichting	Circulair principe 
 <p>Milieu-impact Beschermen van het milieu</p>	Indicatie	De CO₂-uitstoot van uitvoering en verwerking geeft inzicht in de CO ₂ -uitstoot als gevolg van een slooproject.	Sloop en verwerk met een zo'n laag mogelijke CO₂-uitstoot
 <p>Materiaal-gebruik Beschermen van materiaalvoorraden en voorkomen van uitputting</p>	Indicatie	De omgang met vrijkomend materiaal creëert inzicht in de mate waarin en het niveau waarop vrijkomende producten en materialen worden hergebruikt.	Sloop voor zo hoogwaardig mogelijke herbruikbaarheid van vrijkomende producten en materialen.
	Begrip	De impact van toxische materialen geeft inzicht in de effecten van milieubelastende stoffen op circulaire verwerking.	Ontwerp en renoveer met een zo hoog mogelijk aandeel verantwoorde herkomst materialen: biobased, hergebruikt of gerecycled.
 <p>Waarde-behoud Beschermen van bestaande waarde richting de toekomst</p>	Begrip	De herleidbaarheid geeft inzicht in hoeverre vrijkomende bouwproducten of -materialen in een volgende levenscyclus worden ingezet.	Organiseer een zo goed mogelijke herleidbaarheid van vrijkomende bouwproducten of -materialen
	Standaard	De gerealiseerde losmaakbaarheid biedt inzicht in de mate waarin producten, onderdelen en materialen onderling zijn losgemaakt.	Sloop met een zo hoog mogelijke gerealiseerde losmaakbaarheid.






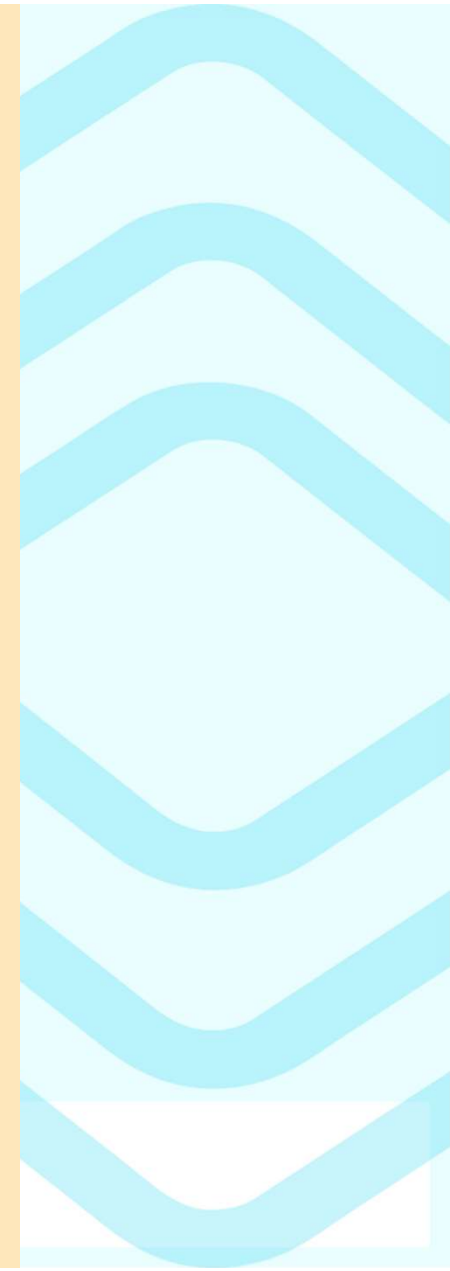
Categorie

In het raamwerk zijn drie soorten indicatoren opgenomen:


- Bij een **Standaard (S)** is een prestatieniveau vastgesteld, waarbij de meet- of bepalingsmethode duidelijk en breed geaccepteerd is en voldoende praktijkdata beschikbaar is om een prestatieniveau te onderbouwen.
- Bij een **Indicatie (I)** is de meet- of bepalingsmethode wél breed geaccepteerd, maar is er niet voldoende praktijkdata beschikbaar om te komen tot een standaard. Indien mogelijk is er een indicatief prestatieniveau gegeven.
- Bij **Begrip (B)** gaat het om kwantitatieve of kwalitatieve inzichten in de prestatie, waarbij er nog géén gedragen meet- of bepalingsmethode is. Hierbij staat het leren en vertrouwd raken met het onderwerp centraal.



Thema	Categorie	Toelichting	Circulair principe
 <p>Milieu-impact Beschermen van het milieu</p>	Indicatie	De CO₂-uitstoot van uitvoering en verwerking geeft inzicht in de CO ₂ -uitstoot als gevolg van een slooproject.	Sloop en verwerk met een zo'n laag mogelijke CO₂-uitstoot
 <p>Materiaal-gebruik Beschermen van materiaalvoorraden en voorkomen van uitputting</p>	Indicatie	De omgang met vrijkomend materiaal creëert inzicht in de mate waarin en het niveau waarop vrijkomende producten en materialen worden hergebruikt.	Sloop voor zo hoogwaardig mogelijke herbruikbaarheid van vrijkomende producten en materialen.
	Begrip	De impact van toxische materialen geeft inzicht in de effecten van milieubelastende stoffen op circulaire verwerking.	Ontwerp en renoveer met een zo hoog mogelijk aandeel verantwoorde herkomst materialen: biobased, hergebruikt of gerecycled.
 <p>Waarde-behoud Beschermen van bestaande waarde richting de toekomst</p>	Begrip	De herleidbaarheid geeft inzicht in hoeverre vrijkomende bouwproducten of -materialen in een volgende levenscyclus worden ingezet.	Organiseer een zo goed mogelijke herleidbaarheid van vrijkomende bouwproducten of -materialen
	Standaard	De gerealiseerde losmaakbaarheid biedt inzicht in de mate waarin producten, onderdelen en materialen onderling zijn losgemaakt.	Sloop met een zo hoog mogelijke gerealiseerde losmaakbaarheid.



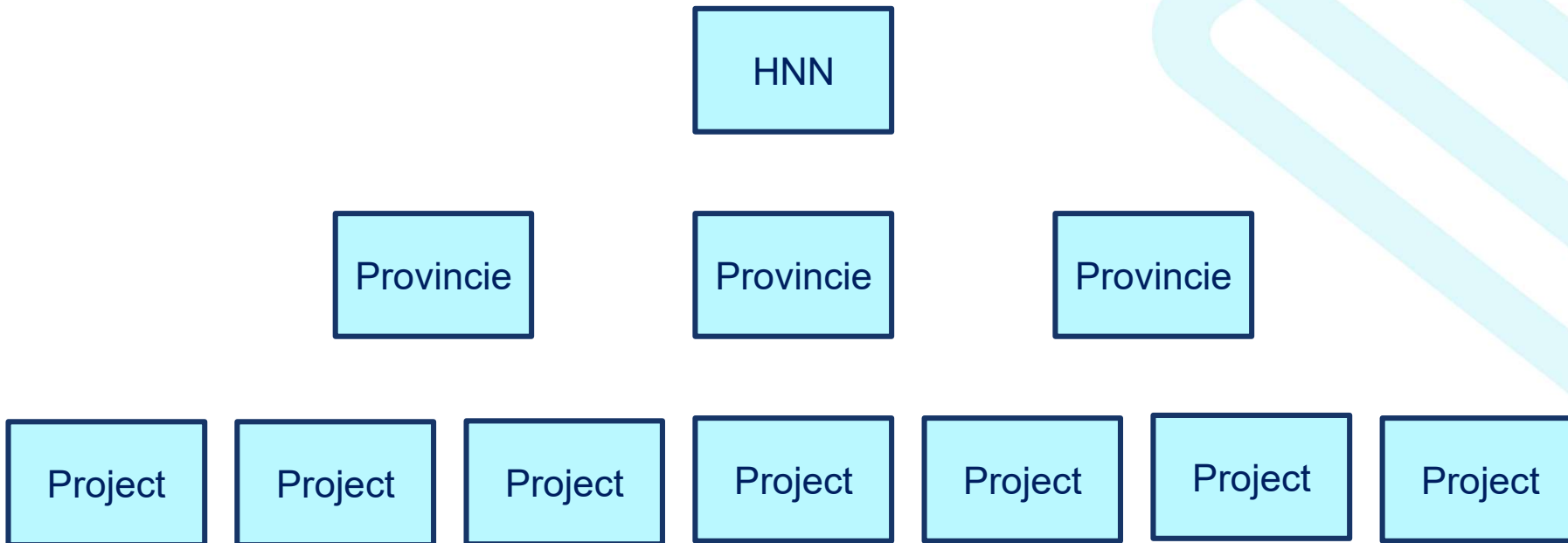
Het Nieuwe Normaal Sloop

1	 Milieu-impact	1.1 CO ₂ -uitstoot van uitvoering en verwerking		
	 Materiaalgebruik	1.2 Omgang met vrijkomend materiaal	1.3 Verwerking toxische materialen	
	 Waardebehoud	1.4 Herleidbaarheid	1.5 Gerealiseerde losmaakbaarheid	

Versnellers

2	 Management	2.1 Proces	2.2 Omgevingsmanagement	2.3 Ketensamenwerking
3	 Sociaal	3.1 SROI	3.2 Interne organisatie	

Raamwerk

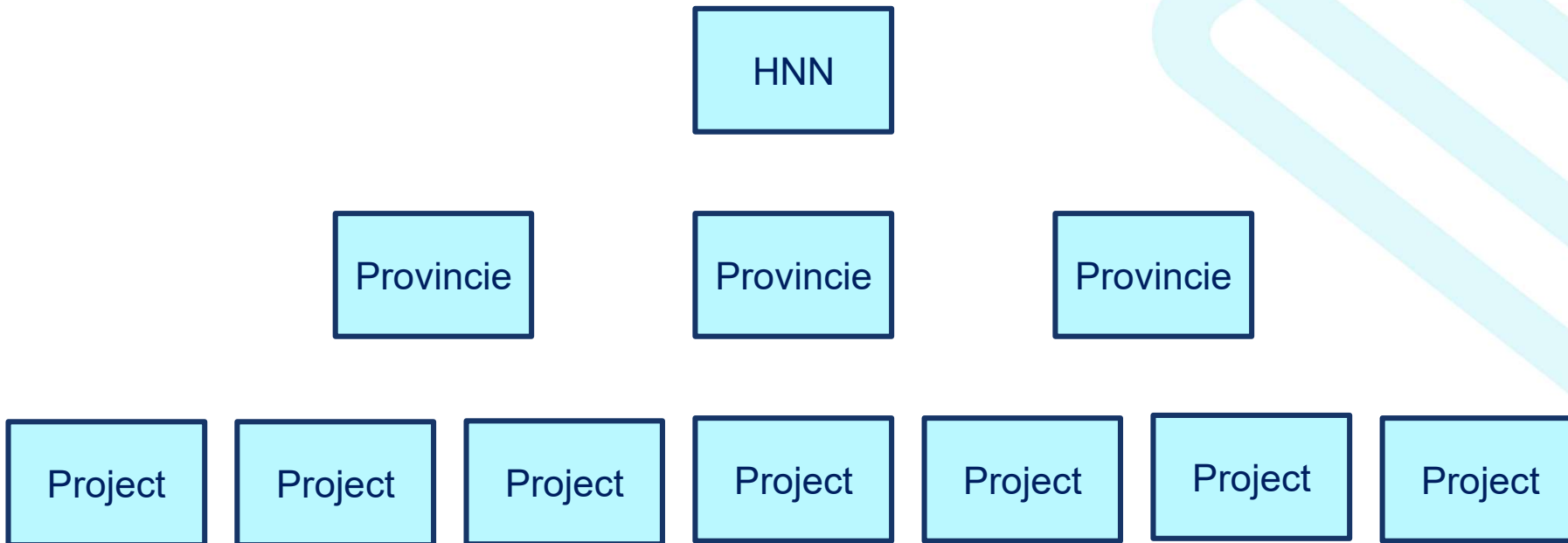


Waterschap De Dommel



Het Nieuwe Normaal

Raamwerk



Zijn we dan klaar



Het Nieuwe Normaal

Voor 2025

- HNN in beleid
- Veel voorgeschreven in projecten
- Veel projectevaluaties
- Aanscherping
- Doorontwikkelen “Herleidbaarheid”
- Ontwikkelen webtool
- Eind 2025 de 1.0 versie

Circulaire Sloop

Bij GGZ Noord-Holland-Noord



Over GGZ Noord-Holland Noord

GGZ NHN is specialist in geestelijke gezondheidszorg. Onze zorgprofessionals hebben veel kennis van een breed scala aan psychiatrische aandoeningen bij mensen van alle leeftijden.

- **2.300 medewerkers**
- **Ca. 165 unieke adressen**
- **100.000 m2 vastgoed**
- **70% eigendom 30% huur**
- **Doelgroep 0-100 jaar**
- **Omzet: ca. 170 mln.**

Pijlers Strategisch beleidsplan 2023-2025:

- Samenwerken in netwerken
- Personeel en Ontwikkeling
- Digitale Focus
- **Duurzaamheid**



Leidende principes

Wetgeving (rapporteren)

Environmental	Social	Governance
<ul style="list-style-type: none"> Renewable fuels Greenhouse gas (GHG) emissions Energy efficiency Climate risk Water management Recycling processes Emergency preparedness 	<ul style="list-style-type: none"> Health and safety Working conditions Employee benefits Diversity and inclusion Human rights Impact on local communities 	<ul style="list-style-type: none"> Ethical standards Board diversity and governance Stakeholder engagement Shareholder rights Pay for performance

Environmental Social Governance (ESG)
(CSRD)

 Het Nieuwe Normaal

Specifieke Deal voor de Zorg (vanuit branche)

- Gezondheidsbevordering van patiënten, cliënten en medewerkers
- Vergroten bewustwording en kennis over de impact van de zorg op het klimaat en andersom
- CO₂-uitstoot terugbrengen met 55% in 2030 en klimaatneutraal in 2050
- Primair grondstofgebruik 50% verminderen in 2030 en maximaal circulaire zorg in 2050
- Verminderen milieubelasting door medicatie(gebruik)

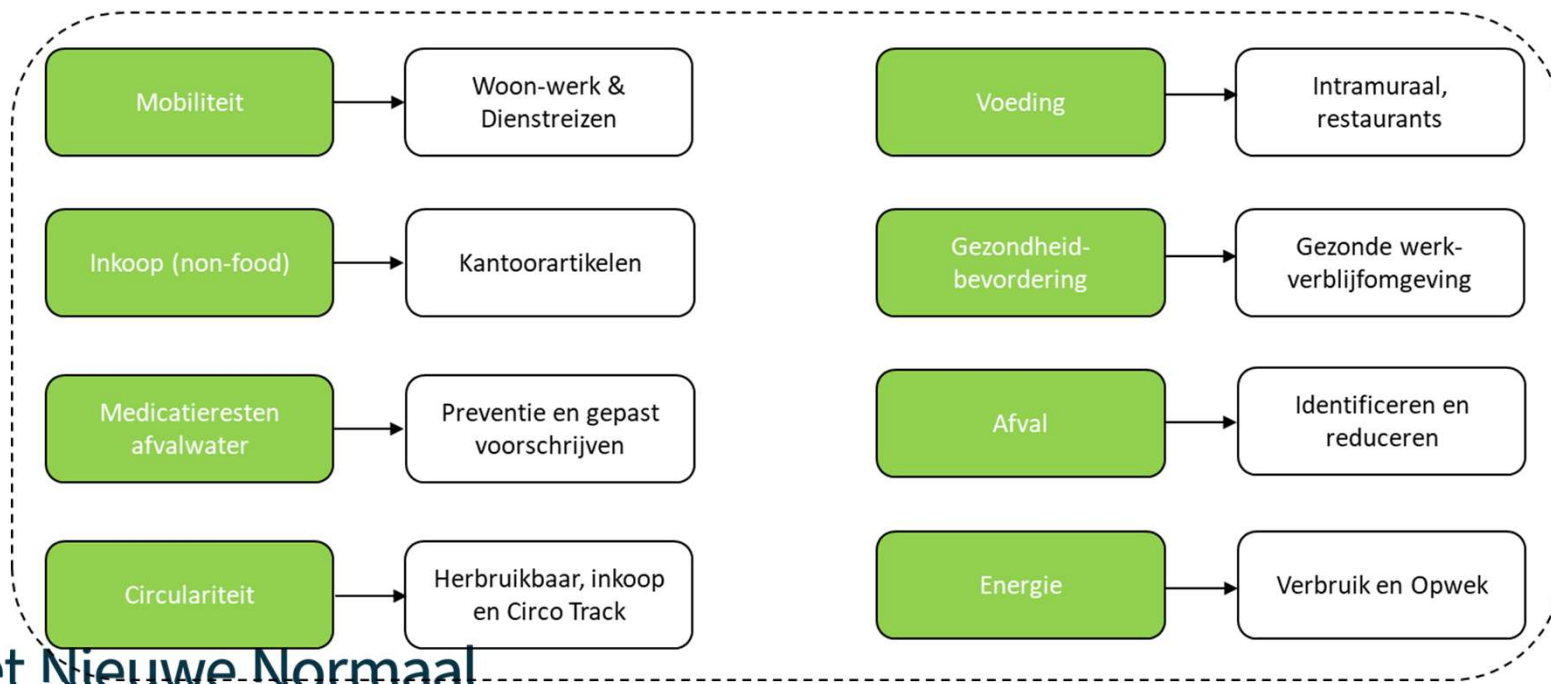
Green Deal voor de Zorg 3.0

Maatschappelijke duurzaamheid



Sustainable Development Goals

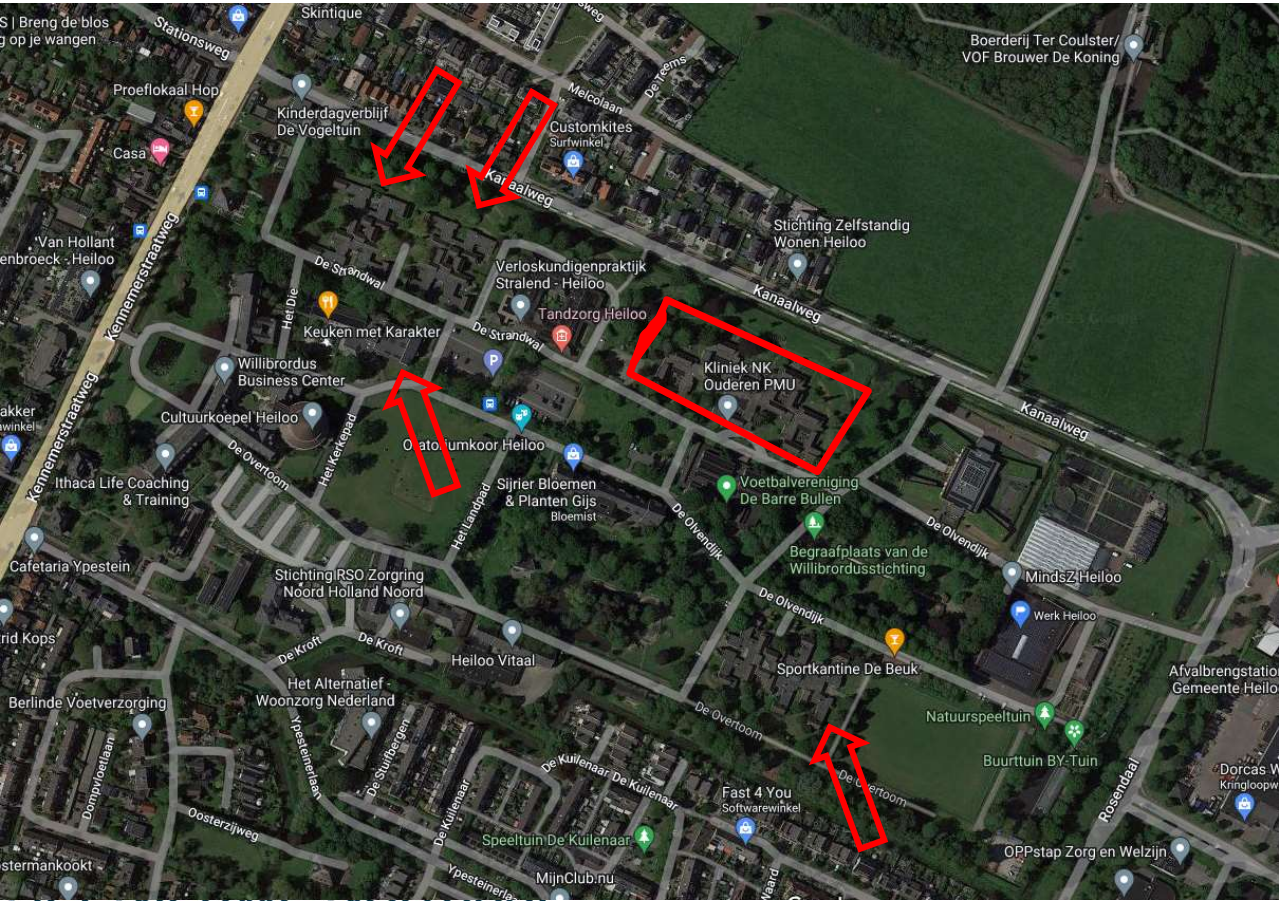
Thema's



Het pand de Strandwal 38



Nog te slopen



Het pand de Strandwal 38



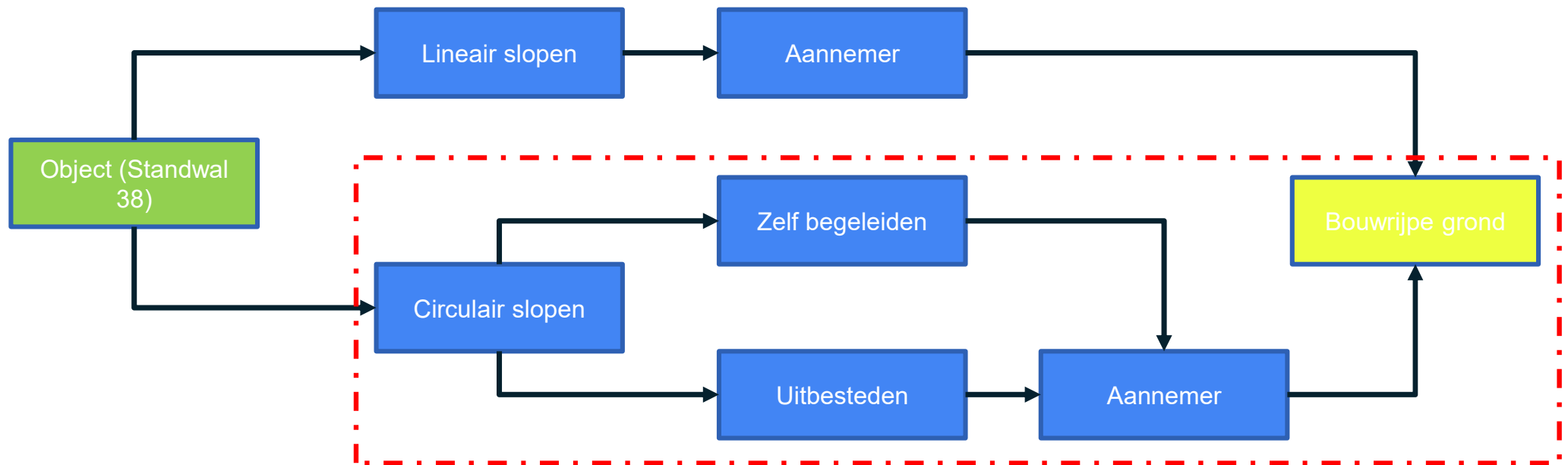
Opp. 2.950m²
BJ: 1970



 Het Nieuw

 GGZ Noord-Holland-Noord

Het proces



Het proces

Management model

Fase 1 Materiaal inventarisatie

Vastgoed inventariseren op materialen die een kans hebben op hergebruik.

- Rapport voor opdrachtgever
- Uploaden data in Madaster en Insert
- Data voor fase 2

Fase 2 Aanbesteding

Selectie sloper die inschijft op financieel en circulaire paragraaf

- Financieel bod lineair
- Financieel bod circulair
- Vergelijk tussen lineair en circulair
- Analyse circulaire prestaties op tonnage en CO2

Fase 3 Monitoring sloop

Tijdens en na de uitvoering sloop monitoren van de prestaties

- Verkoopfacturen
- Weegbonnen
- Interne administratie

Fase 4 Eindrapport

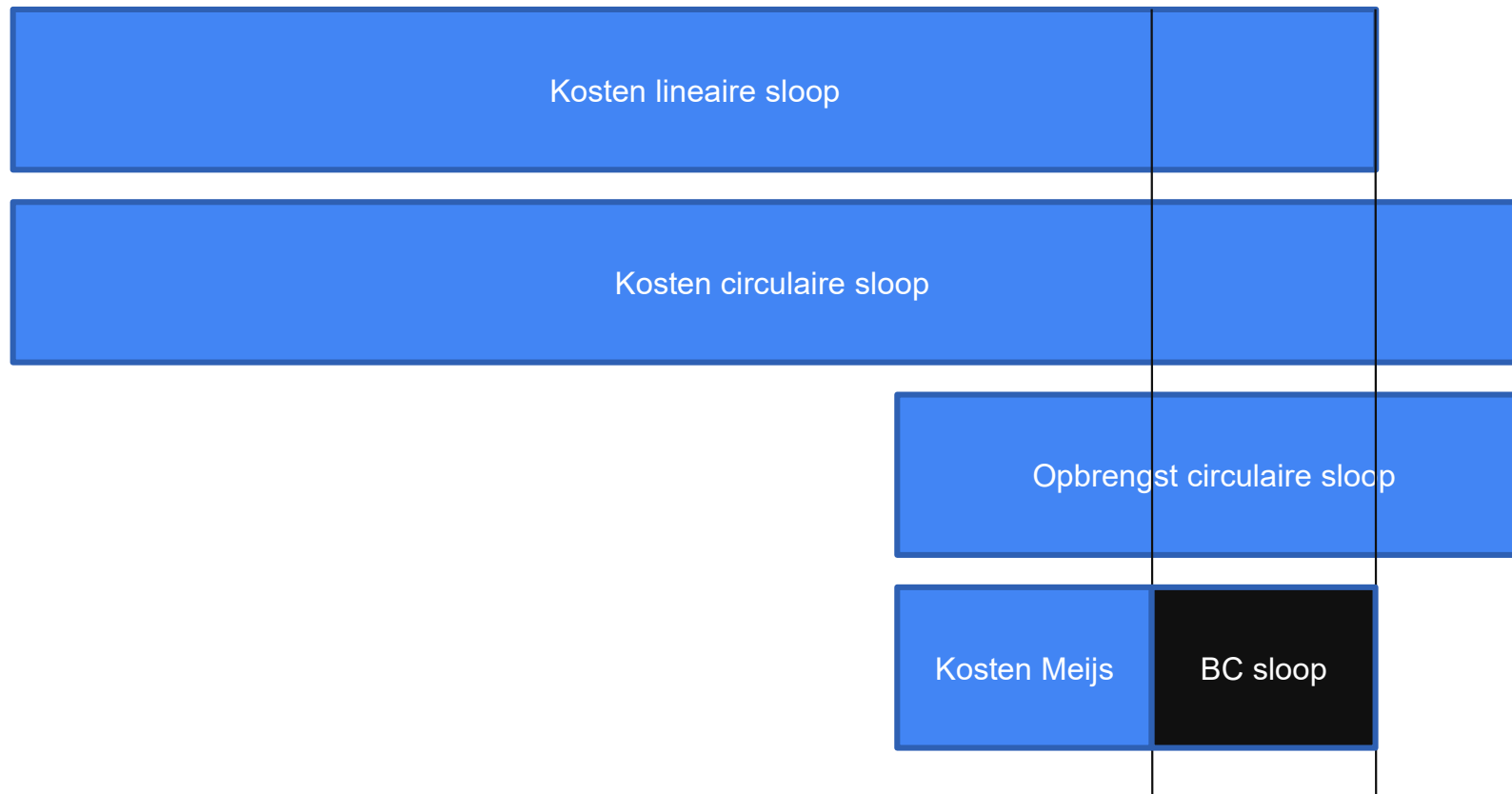
Alle data is verzameld en leidt tot eindrapport voor opdrachtgever

Duurzame prestaties
Rapportage verplichting voor stakeholders
Financiële incentive



Het proces

Rekenmodel



De uitkomsten





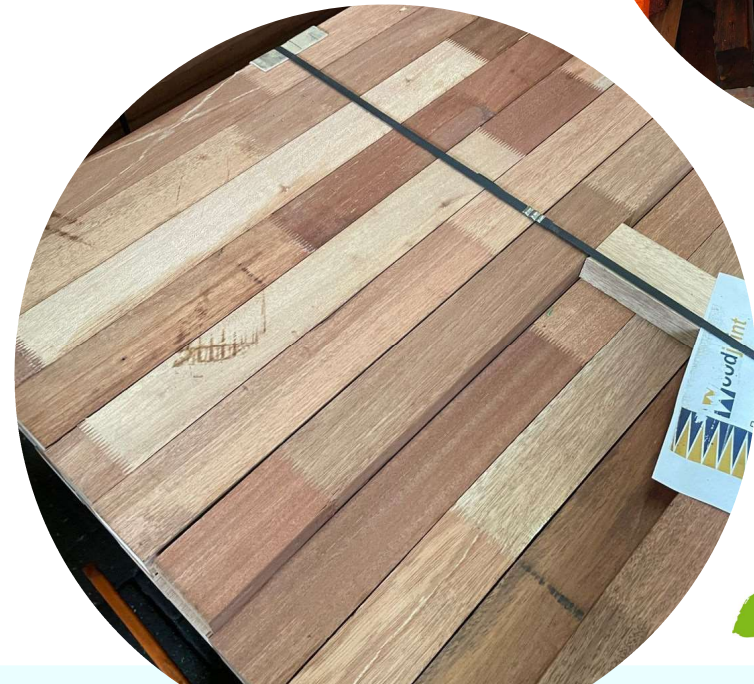
De uitkomsten

- Stoffen inventarisatie **en Materialen inventarisatie** deze verdieping geeft de sloper meer mogelijkheden om een circulair plan op te stellen;
- Meijs Ingenieurs begeleid, voor, tijdens en na oplevering het gehele traject. Wij hebben bewust gekozen om dit project te certificeren zodat de afspraken in de aanbesteding daadwerkelijk nageleefd wordt;
- Wat gaat terug in de keten:
 - Isolatiemateriaal;
 - Bouwstaal;
 - Onderdelen van installatiemateriaal;
 - Infra bestrating blijf bij GGZ NHN;
 - Al het houtwerk wordt verwerkt en opnieuw inclusief garantie en keurmerken opnieuw terug in de markt gebracht;
 - Bakstenen worden door een Duitse partij verwerkt en doorgesluisd voor de kadeversterking in Amsterdam;

De uitkomsten

- 135 ton bakstenen (80.000 stuks) gaan naar de stadkades van Amsterdam
- 35 ton aan vuren balkhout en plaatmateriaal is vrijgekomen en een deel hiervan wordt direct hergebruikt in de nieuwe aanbouw.
- 10 ton hardhout wordt bewerkt en opnieuw gebruikt (lamineer en vingerlassen)
- 12 ton glas wordt gerecycled
- 76 ton aan straatstenen gaat GGZ NHN zelf hergebruiken

- 174 ton CO2
- 15% lagere kosten bruto
- 10% lagere kosten netto



Het vervolg

- Circulair slopen is voor GGZ NHN de nieuwe norm;
- Wij zijn voornemens nog 3 (4) gebouwen te slopen;
- De kosten zijn in ons geval lager uitgevallen dan een reguliere sloop;
- Mocht je zelf willen slopen/demonteren en de materialen zelf weer hergebruiken? Bedenk dan vooraf wat je met de beschikbare materialen zou willen (en niet andersom);
- Slopen? -> doe dit circulair en weest je bewust van de waarde van jouw materialen en grondstoffen(!)

Vragen



